

25 grande rue - 25390 ORCHAMPS-VENNES
 1 rue du village - 25870 CUSSEY SUR L'OGNON

03.81.43.61.49 - contact@afocg25.fr - www.interafocg.org/afocg25

Nos financeurs :



Nos partenaires :



**Pour obtenir plus d'informations
sur une formation ,
contacter directement l'animateur référent :**

Béatrice Sage
03.81.43.61.49.
beatrice@afocg25.fr

Stéphanie Desgeorges
03.81.43.60.23.
contact@afocg25.fr

Julia Collin
03.81.43.66.70.
julia@afocg25.fr






Lucie Saint-Roch
03.81.43.66.71.
lucie@afocg25.fr

Jean-Luc Laresche
03.81.43.66.72.
jean-luc@afocg25.fr

MODALITÉS D'INSCRIPTION AUX FORMATIONS

pour vous inscrire, veuillez remplir le formulaire d'inscription

-  via notre site internet <https://www.interafocg.org/afocg25>
-  via le **QRcode** présent sur la dernière page du catalogue.
-  via le/la formateur-trice en charge de la formation.

afocg 25

Les formations sont ouvertes à toutes et tous

Adhérents et non adhérents
Agriculteurs, artisans, commerçants

TARIFS

Pour les bénéficiaires VIVEA : prise en charge du coût de la formation par VIVEA dans la limite du plafond annuel. Au-delà du plafond annuel, une contribution additionnelle sera à la charge du stagiaire.

Pour les non bénéficiaires VIVEA, le coût de la formation sera facturé. Les non bénéficiaires sont susceptibles d'activer d'autres modes de financements.

Pour plus de renseignements merci de contacter l'Afocg.

Accessibilité : Pour réussir votre formation, notre organisme est en capacité d'adapter ses prestations aux éventuelles situations de handicap, temporaires ou permanentes. Merci de nous contacter afin d'étudier ensemble les possibilités de votre accueil dans les meilleures conditions.

EN PRATIQUE

Après inscription, un **mail de confirmation** précisant les horaires, lieux et dates, vous sera envoyé.

Les dates peuvent être revues au sein du groupe de formation.

Les conditions générales de services et le règlement intérieur peuvent être communiqués sur demande à l'adresse : **contact@afocg25.fr**



Bénéficiaires VIVEA

• Votre contribution collectée via la MSA vous ouvre **droit à une prise en charge des formations dans la limite de 3000 €** par an (être à jour de sa cotisation MSA).

• **Pour les exploitants, le crédit d'impôts remplacement** pour motif de formation professionnelle est calculé sur la base de 80 % des dépenses de remplacement engagées en vue de la formation.

Les formations de l'AFOCG sont certifiées !

- Formations construites à partir d'une étude appropriée des besoins des clients et la construction d'une offre adaptée.
- Mobilisation et recrutement actif des futurs bénéficiaires de formations.
- Moyens adaptés mis en œuvre et formations assurées par des intervenants compétents et pédagogues, pour favoriser une acquisition de compétences par les bénéficiaires.

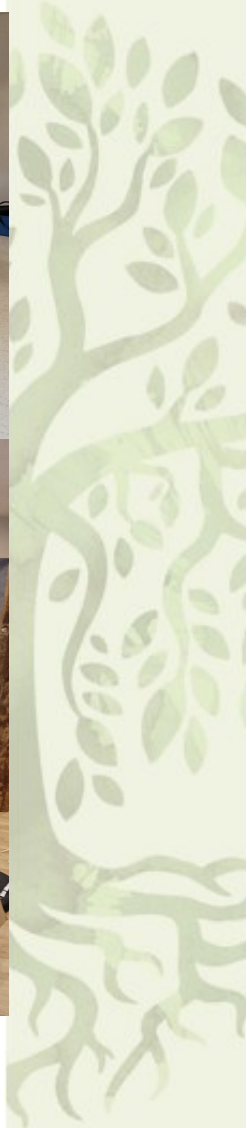


29 Av. Aristide Briand, 94110 Arcueil

Retrouvez nos conditions générales et taux de satisfaction sur :
www.interafocg.org/afocg25



facebook.com/afocg25



Sommaire des formations

COMPTABILITE

Maîtriser les mécanismes comptables et administratifs pour démarrer et sécuriser son exploitation-1ere année P.8

Maîtriser la clôture de sa comptabilité à des fins de gestion en 4 années P.8

Optimiser son enregistrement P.9

Anticiper la facturation électronique
De la comptabilité à la trésorerie à l'engagement P.9

GESTION

Analyse des résultats P.10

Être au clair avec ses contrats d'assurance P.10

Chiffrer son projet de création, de reprise ou de développement d'activité agricole P.11

Gestion de la trésorerie P.11

ADMINISTRATIF

Faire des demandes sur EUROPAC – subventions P.12

Déclarer ses revenus au micro BA P.12

Document unique d'évaluation des risques prévenir les risques santé/sécurité sur son exploitation P.13

Comprendre mes cotisations MSA en fonction de mon statut fiscal et social P.13

Informatique : organiser ses fichiers ; utiliser word et excel P.14

Sommaire des formations

Afocg²⁵

AMELIORATION DES PRATIQUES

Gestes et postures : les clés pour se soulager au quotidien P.14

Travailler à plusieurs dans un climat serein P.15

Alléger ma charge mentale dans mon quotidien à la ferme : plus de légèreté pour d'avantage d'efficacité et d'épanouissement professionnels P.15

Améliorer l'organisation du temps et des tâches pour alléger la fatigue mentale et physique P.16

Réaliser soi-même son contrôle laitier P.16

Alimentation des bovins P.17

Assurer la santé des pieds de mes bovins pour améliorer ma rentabilité P.17

Production laitière et efficacité alimentaire : calcul de marges et leviers technicoéconomiques. (COUT PROD) P.18

Initiation et/ou perfectionnement à la pratique de l'aromathérapie en élevage P.18

Premiers secours P.19

ACTION D'ACCOMPAGNEMENT DES PORTEURS DE PROJETS

Parcours « de l'idée au projet » 2025 (InPACT BFC) P.20

Réaliser une étude de faisabilité du projet de développement de ma ferme. (InPACT BFC) P.21

INSCRIPTIONS

P.22



COMPTABILITE

Maîtriser les mécanismes comptables et administratifs pour démarrer et sécuriser son exploitation- 1ère année -

Pour qui ?

Agriculteurs
Agricultrices
(1ère année
d'adhésion
à l'AFOCG)

Prérequis :
Aucun

Objectifs :

Être capable de s'organiser pour répondre aux obligations administratives.

Maîtriser les mécanismes comptables en les appliquant sur ses propres chiffres.

Maitriser la saisie comptable sur le logiciel ISTEA.

Développer les processus d'autocontrôle.

Être capable d'ajuster sa pratique en fonction de ses besoins de gestion.

Durée : 3 jours (21h)

Dates : à définir

Lieu : Cussey-sur-L'Ognon /Orchamps Vennes

Formateurs : selon votre groupe

Informations pratiques

Maîtriser la clôture de sa comptabilité à des fins de gestion en 4 années

Pour qui ?

Agriculteurs
Agricultrices

Prérequis :
Être adhérent
de l'AFOCG

Objectifs :

Contrôler des enregistrements .

Apprendre à réaliser les opérations de clôture.

Savoir gérer les immobilisations.

Savoir faire son inventaire et les cohérences.

Savoir remplir une fiche de production.

Savoir faire les contrôles de cohérences finaux.

Informations pratiques

Durée : 2j (14h)

Dates et lieu : Hiver 2025-2026 lieu en fonction de votre groupe

Formateur: Selon votre groupe

COMPTABILITE

Afocg²⁵

Optimiser son enregistrement

Pour qui ?

Agriculteurs
Agricultrices

Prérequis :
Aucun

Objectifs :

Maitriser les astuces du logiciel comptable pour **gagner en efficacité** lors de son enregistrement.

Informations pratiques

Durée : 1 jours (6h)

Dates : 11/09 ; 30/09 ; 08/01 ; 09/07

Lieu : Cussey-sur-L'Ognon /Orchamps Vennes

Formateurs : Julia COLLIN, Stéphanie DESGEORGES, Jean-Luc LARESCHÉ, Béatrice SAGE, Lucie SAINT-ROCH.

Anticiper la facturation électronique De la comptabilité à la trésorerie à l'engagement

Pour qui ?

Agriculteurs
Agricultrices

Prérequis :
Être adhérent à
l'AFOCG

Objectifs :

Comprendre le contexte réglementaire actuel.

Acquérir les principes fondamentaux de la comptabilité à l'engagement et en maîtriser la méthode.

S'organiser en conséquence.

Informations pratiques

Durée : 1 jour (7h) + 2h en visio

Dates : 05/02 ; 12/02 ; 17/02 ; 05/03 ; 12/03 ; 17/03 ; 19/03 ; 26/03 ; 07/04

Lieu : Cussey-sur-L'Ognon /Orchamps Vennes

Formateurs : Julia COLLIN, Stéphanie DESGEORGES, Jean-Luc LARESCHÉ, Béatrice SAGE, Lucie SAINT-ROCH.



GESTION

Analyse des résultats

Pour qui ?

Agriculteurs
Agricultrices

Prérequis :
être adhérent
de l'AFOCG

Objectifs :

Comprendre les documents comptables et critères économiques.

Analyser ses résultats.

Faire un diagnostic (comptable et humain) de sa ferme.

Echanger sur l'année écoulée.

Faire le point sur ses préoccupations en groupe.

Informations pratiques

Durée : 1jour (7h) à 2 jours (14h) selon votre groupe

Dates : selon votre groupe

Lieu : selon votre groupe

Formateur(trice) : selon votre groupe

Être au clair avec ses contrats d'assurance

Pour qui ?

Agriculteurs
Agricultrices

Prérequis :
Aucun

Objectifs :

Comprendre le langage des assureurs.

Décortiquer ses contrats sur la ferme.

Étudier l'évolution juridique des contrats.

Établir une grille d'analyse et pouvoir faire un diagnostic rapide face aux assurances.

2 jours pour se former au langage des assureurs et une 1 heure individuelle pour faire le point sur ses contrats d'assurance.

Informations pratiques

Durée : 2 jours + 1h (15h)

Dates : 16/10 ; 13 et 14/11

Lieu : à définir

Animatrice : Stéphanie DESGEORGES,

Intervenant : Patrick BARRAT, consultant en assurances.

GESTION

Chiffrer son projet de création, de reprise ou de développement d'activité agricole

Pour qui ?

Agriculteurs
Agricultrices

Pré requis :

- Avoir un projet de développement agricole
- Ordinateur portable nécessaire

Objectifs :

Vous souhaitez développer votre activité agricole déjà existante.

La force du groupe :

- ne plus être seul devant ses chiffres et pouvoir **raisonner en collectif**.
- **bénéficiaire** de temps individuels et collectifs.

L'outil chiffrage :

- **bénéficiaire d'un outil** simple d'utilisation sous Open Office.
- **Analyser** son prévisionnel global au regard de ses objectifs de départ, de ses besoins privés et des contraintes de la ferme dans son environnement.

Informations pratiques

Durée : 3 jours (21h)

Dates : à définir

Lieu : à définir

Formateur(trice) : Béatrice SAGE ; Lucie SAINT ROCH

Gestion de la trésorerie

Pour qui ?

Agriculteurs
Agricultrices

Pré requis :

aucun

Objectifs :

Réaliser un prévisionnel de trésorerie en cohérence avec ses objectifs de production.

Planifier ses entrées/sorties d'argent sur une année.

Prévoir les fluctuations de trésorerie pour être serein.

Informations pratiques

Durée : 1 jour

Dates : 04/12

Lieu : à définir

Formateur(trice) : Lucie SAINT ROCH

ADMINISTRATIF

100 % en visio

Utiliser EUROPAC pour faire sa demande d'aide régionale ou FEADER

Pour qui ?

Agriculteurs
Agricultrices

Prérequis :
Aucun

Objectifs :

Une formation conçue pour vous aider dans vos dépôts de dossiers de financements.

Assurer la veille des financements.

S'organiser : identifier et classer les documents récurrents.

Comprendre les règlements d'intervention : délai, suivi, engagements...

Faire soit même les dépôts sur les plateformes de dépôt sous EUROPAC.

Durée : 2h (visio)

Dates : 09/10

Formateur(trice) : Lucie SAINT ROCH, Christelle DUCATEZ, AFOCG 39

Informations pratiques

Déclarer ses revenus au micro BA

100 % en visio

Pour qui ?

Agriculteurs
Agricultrices

Prérequis :
relever du régime micro BA

Objectifs :

Une formation conçue pour vous aider dans vos déclarations de revenus.

Calculer son micro BA.

Comprendre les règles d'imposition.

Connaitre les crédits d'impôts auxquels vous avez droit.

Connaitre l'espace des impôts pour faire sa déclaration d'impôt en toute tranquillité.

Durée : 2h (visio)

Dates : 19/05 ou 21/05 ou 27/05

Formateur(trice) : Lucie SAINT ROCH

Informations pratiques

ADMINISTRATIF

Afocg₂₅

Document unique d'évaluation des risques prévenir les risques santé/sécurité (DUERP)

Pour qui ?

Agriculteurs
Agricultrices

Prérequis :
Aucun

Objectifs :

Savoir évaluer et prendre les mesures nécessaires à la prévention des risques sur sa ferme.

Rédiger son DUERP et en comprendre les mécanismes.

Se mettre en conformité avec la réglementation.

Informations pratiques

Durée : 1,5 jours (10h)

Dates : 24/11 et 15/12

Lieu : à définir

Formateur(trice) : Stéphanie DESGEORGES

Intervenante : Sophie DEMOLY (MSA)

Comprendre mes cotisations MSA en fonction de mon statut fiscal et social

Pour qui ?

Agriculteurs
Agricultrices

Prérequis :
Aucun

Objectifs :

Identifier les différents statuts sociaux permettant d'avoir une activité agricole.

S'approprier le calcul des cotisations sociales selon son statut social et les incidences en terme de droits sociaux.

Elaborer un plan d'action par rapport à sa situation et aux apports de la formation.

Informations pratiques

Durée : 1 jour (7h)

Dates : 04/12

Lieu : à définir

Formateur(trice) : Béatrice SAGE



ADMINISTRATIF

Informatique : organiser son bureau et ses fichiers Utiliser word et excel

Pour qui ?

Agriculteurs
Agricultrices

Prérequis :
Aucun

Objectifs :

Être capable de classer le contenu de son ordinateur , **savoir retrouver** des dossiers/ fichiers.

Savoir utiliser word et excel, les bases.

Gagner du temps devant l'ordinateur et ne plus s'arracher les cheveux !!

Informations pratiques

Durée : 1 jour (7h)

Dates : 06/01

Lieu : à définir

Formateur(trice) : Stéphanie DESGEORGES

AMELIORATION DES PRATIQUES

Gestes et postures : les clés pour se soulager au quotidien

Pour qui ?

Agriculteurs
Agricultrices

Prérequis :
Aucun

Objectifs :

Comprendre le fonctionnement de son corps.

Pratiquer des exercices de mobilité.

Analyser ses pratiques et **trouver des alternatives** pour diminuer la pénibilité.

En salle et sur une ferme.

Informations pratiques

Durée : 2 jours (14h)

Dates : 23/10 et 12/11

Lieu : à définir

Formateur(trice) : Stéphanie DESGEORGES

Intervenant : Alexandre PHILIPONNET (kinésithérapeute)



AMELIORATION DES PRATIQUES

Travailler à plusieurs dans un climat serein

Pour qui ?

Agricultrices
Agriculteurs

Prérequis :
Aucun

Objectifs :

Savoir repérer et décoder les obstacles relationnels.

Apprendre à se positionner dans la relation.

Expérimenter une vraie écoute.

Expérimenter des échanges de point de vue.

Comprendre les besoins humains.

Savoir dire NON.

Apprendre à formuler un feed back qui prend soin de la relation.

Informations pratiques

Durée : 2 jours (14h) + 3h en visio

Dates : 26/11 et 3/12

Lieu : à définir

Formateur(trice) : Stéphanie DESGEORGES

Intervenante : Lucie FAUVET (formatrice RH—médiatrice CNV)

Alléger ma charge mentale dans mon quotidien à la ferme pour plus d'épanouissement professionnels

Pour qui ?

Agricultrices

Prérequis :
être une
femme !

Objectifs :

Eviter l'épuisement professionnel : alléger sa charge mentale, savoir dire non, déléguer.

Explorer, expérimenter les méthodes et les outils du lâcher prise pour gagner en efficacité dans son travail.

Partager ses difficultés, **prendre de la distance** et mettre en place les ajustements nécessaires.

Informations pratiques

Durée : 2 jours (14h)

Dates : 3/11 et 20/11

Lieu : à définir

Formateur(trice) : Stéphanie DESGEORGES

Intervenante : Caroline BARRAUX (DEA de psychologie)

Spécialement pour les femmes !

AMELIORATION DES PRATIQUES

Améliorer l'organisation du temps et des tâches pour alléger la fatigue mentale et physique

Pour qui ?

Agricultrices
Agriculteurs

Prérequis :
Aucun

Objectifs :

Estimer son temps et sa charge de travail réels : définir des priorités.

Organiser son travail : Planifier son emploi du temps, anticiper les surcharges de travail.

Organiser ses tâches administratives : maîtriser les outils de gestion pour anticiper.

Durée : 2 jours (14h)
Dates : 04/11 et 10/11
Lieu : à définir

Formateur(trice) : Lucie SAINT ROCH

Informations pratiques

Réaliser soi même son contrôle laitier

Pour qui ?

Agricultrices
Agriculteurs

Prérequis :
Eleveuse
éleveur laitier

« Si certains éleveurs font encore appel à un organisme pour réaliser les pesées de lait, de plus en plus se tournent vers l'autonomie. »

Objectifs :

Contrôler la santé de la mamelle du troupeau pour obtenir différents indicateurs précieux dans l'orientation de ses pratiques.

Gagner en réactivité en multipliant les analyses individuelles et pouvoir, dès les prémices d'une détérioration, mettre en place un protocole préventif.

Durée : 1 jour (7h)
Dates : à définir
Lieu : à définir

Formateur(trice) : Jean-Luc LARESCHE
Intervenant : Jean-Eudes MEIER

Informations pratiques



AMELIORATION DES PRATIQUES

Alimentation des bovins laitiers

Pour qui ?

Eleveuses
Eleveurs
laitiers

Prérequis :
Aucun

Objectifs :

Améliorer les performances de mon troupeau par l'intermédiaire de certains outils.

Repérer les signes de déséquilibre alimentaire.

Acquérir de l'autonomie dans la gestion alimentaire de son troupeau.

Maîtriser les pertes et les coûts de ration.

Adapter sa production en fonction de la qualité de ses fourrages.

Informations pratiques

Durée : 1 jour (7h)

Dates : à définir

Lieu : à définir

Formateur(trice) : Jean-Luc LARESCHE

Intervenant : Alban MONDIERE

Assurer la santé des pieds de mes bovins pour améliorer ma rentabilité

Pour qui ?

Agricultrices
Agriculteurs

Prérequis :
Eleveur(se)

Objectifs :

Favoriser le bien-être de ses bovins en détectant les problèmes de pied et ainsi améliorer la rentabilité de mon entreprise.

Connaître l'anatomie et la mécanique du pied des bovins.

Identifier les facteurs de risques de boiteries. Pathologies et causes.

Acquérir de bonnes pratiques permettant de limiter les problèmes de pied.

Maîtriser les coûts liés à la santé des pieds de mes bovins.

Informations pratiques

Durée : 2 jours (14h)

Dates : à définir

Lieu : à définir

Formateur(trice) : Jean-Luc LARESCHE

Intervenant : Alban MONDIERE et Bruno GIBOUDEAU, vétérinaire.

AMELIORATION DES PRATIQUES

Production laitière et efficacité alimentaire : calcul de marges et leviers technicoéconomiques. (COUT PROD)

Pour qui ?

Eleveuses
Eleveurs
laitiers

Prérequis :
Aucun

Objectifs :

Saisir les données de sa ferme avec le logiciel.

Identifier et analyser en détail les postes importants de ses coûts de production.

Maîtriser ses charges.

Calculer sa marge sur coût alimentaire pour augmenter sa rentabilité.

Analyser la composition de son aliment concentré pour comprendre ses effets sur le troupeau.

Faire une analyse critique de sa ration et envisager des réglages.

Etablir le plan d'actions sur sa ferme.

Durée : 2,5 jours (17h)
Dates : 17/12, 23/01 et 04/02
Lieu : à définir
Formateur(trice) : Jean-Luc LARESCHE
Intervenant : Alban MONDIERE

Informations pratiques

Initiation/perfectionnement à la pratique de l'aromathérapie en élevage

Pour qui ?

Agricultrices
Agriculteurs

Prérequis :
Eleveuses
éleveurs

Objectifs :

Connaître les fondamentaux de l'aromathérapie afin de commencer à utiliser les huiles essentielles en toute sécurité sur son troupeau.

Avoir une utilisation raisonnée et efficace afin de gagner en autonomie sur son exploitation.

Durée : 1 jour (7h)
Dates : février 2026
Lieu : à définir
Formateur(trice) : Lucie SAINT ROCH
Intervenant : Jean-Marc BOUVIER, pharmacien

Informations pratiques

AMELIORATION DES PRATIQUES

Premiers secours niveau 1

Pour qui ?

Agricultrices
Agriculteurs

Prérequis :
Aucun

Objectifs :

Être formé aux gestes qui sauvent.

Savoir utiliser un défibrillateur.

Savoir préserver l'intégrité physique d'une victime.

Informations pratiques

Durée : 1 jour (7h)

Dates : à définir

Lieu : à définir

Formateur(trice) : Stéphanie DESGEORGES

Intervenant : pompier



ACTION D'ACCOMPAGNEMENT DES PORTEURS DE PROJET

Parcours « de l'idée au projet » 2025

***Vous avez une idée d'installation agricole
En Bourgogne Franche-Comté ?***

Pour qui ?

Porteurs
porteuses de
projets agricoles

Prérequis :

Avoir une
expérience de
quelques jours
sur une ferme

Objectifs :

Construire et mûrir son projet agricole.

Comprendre les différents aspects du
métier d'agriculteur.

Connaître l'environnement professionnel
agricole.

Posséder les éléments nécessaires à
l'installation agricole et à la recherche
d'une ferme.

Confronter son projet aux regards de
professionnels du monde agricole.

Informations pratiques

Durée : 11 jours

Dates : octobre 2025 à février 2026

Lieu : Besançon et visite de fermes sur la région

Formateur(trice) : Lucie SAINT ROCH

Intervenants : acteurs du monde agricole (associations, institutions,
paysan-nes)

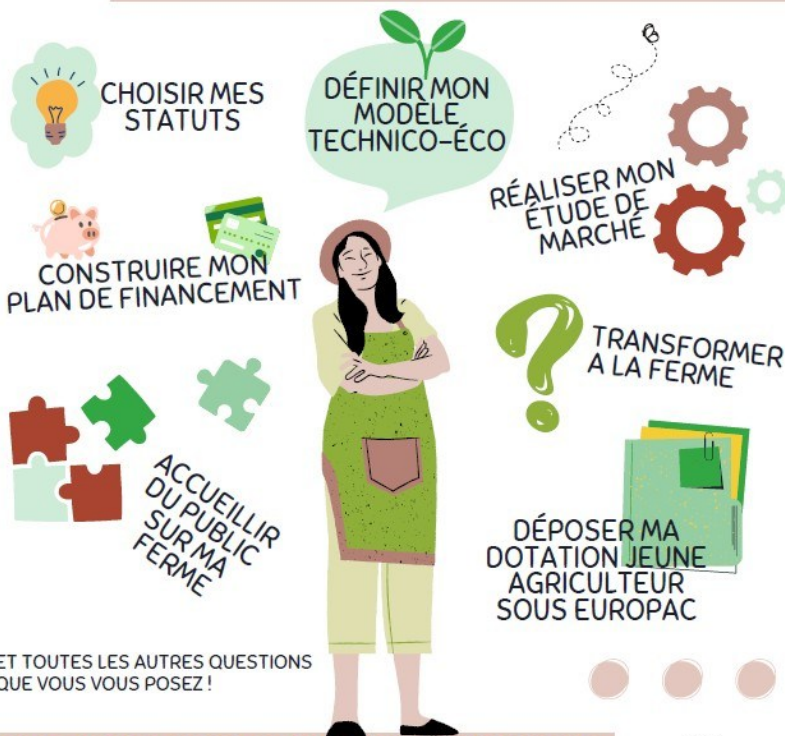
ACTION D'ACCOMPAGNEMENT DES PORTEURS DE PROJET

InPACT BFC vous propose une formation sur 5 jours :

**PRÊT.E À CONSTRUIRE VOTRE PROJET AGRICOLE ?
NOUS SOMMES LÀ POUR VOUS ACCOMPAGNER !**



**NOS COMPÉTENCES PLURIDISCIPLINAIRES ET
COMPLÉMENTAIRES VOUS AIDENT À VOUS PROJETER
DANS VOTRE PROJET D'INSTALLATION EN BIO OU NON**



UN ACCOMPAGNEMENT COLLECTIF ET INDIVIDUEL



**UTILISATION DE L'OUTIL FADEAR-INTERAFOCG
POUR VOTRE CHIFFRAGE**



**INSTALLATION.BFC
@POLE-INPACT.FR**



