



Catalogue de formation 2025/2026

AFOCG PACA

Association de Formation Collective à la Gestion
Provence Alpes Côte d'Azur

ME FORMER POUR MIEUX GÉRER



L'AFOCG est une association d'agriculteurs et d'agricultrices qui se forment et échangent collectivement autour de la comptabilité et de la gestion de leur ferme.

Accompagné·es par des animateurs formateurs, ils et elles développent leur autonomie concernant les décisions de gestion et le pilotage de leur entreprise.

Qui peut participer ?

Les formations s'adressent :

- Aux agriculteurs et agricultrices, installé·es en individuel ou en société, quel que soit leur système de production, leur statut juridique ou fiscal, récemment installé·es ou non, avec ou sans aides agricoles.
- Aux conjoint·es-collaborateur·ices, aux salarié·es ou à toute personne impliquée dans la gestion de l'entreprise.

SOMMAIRE : DES FORMATIONS POUR AVANCER À CHAQUE ÉTAPE

1^{ère} année INITIATION

Apprendre à saisir sa comptabilité sur ISTEA

4 journées d'apprentissage

Clôturer sa comptabilité & préparer ses déclarations fiscales

3 journées d'apprentissage

Analyse

Lire ses documents comptables et dégager les principaux indicateurs économiques et financiers

1 journée d'apprentissage



2^{ème} année et + APPROFONDISSEMENT PERFECTIONNEMENT

Techniques de saisie

1 journée de remise en route (*facultative*)

1 journée d'apprentissage

Clôturer & préparer ses déclarations fiscales

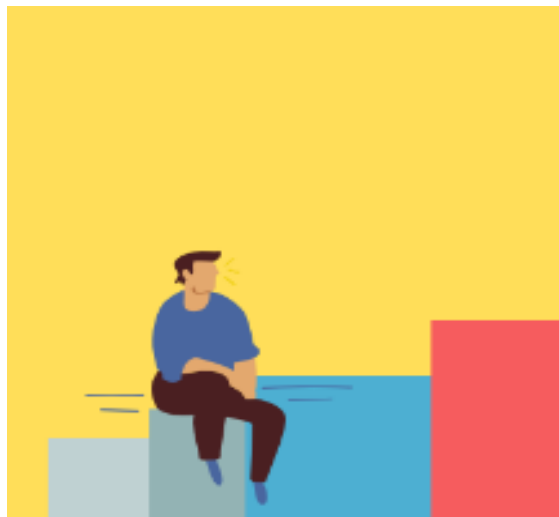
1 journée d'apprentissage

1 journée de consolidation (*facultative*)

Analyse

Lire et expliquer ses chiffres à un tiers

1 journée d'apprentissage



Cliquez sur un titre pour voir le programme, les dates et lieux de formation



Les journées d'apprentissage font partie du parcours de formation et sont **obligatoires**.

Les journées de consolidation sont **facultatives**.

*Certaines journées nécessitent des **prérequis**, pour plus de détails, consultez les pages correspondantes.

Formations thématiques S'OUTILLER POUR MIEUX GÉRER

- Paramétrer ISTEA pour analyser la rentabilité de ses ateliers à partir de la balance analytique
- Construire & utiliser un prévisionnel de trésorerie
- Employeur : contrat de travail, fiches de paie, TESA+
- Transmettre, s'associer : quelle est la valeur de ma ferme ?

INFOS PRATIQUES



Comment rejoindre une formation ?

1. Contactez l'AFOCG

Par mail ou téléphone, pour nous faire part de votre envie de rejoindre un groupe de formation.

2. Inscrivez-vous en ligne sur le [site Internet de l'AFOCG PACA](#)

Choisissez la session de formation qui vous intéresse et complétez le formulaire d'inscription.

3. Vérifiez votre éligibilité au financement VIVEA

Les formations peuvent être financées par VIVEA, dans la limite de votre enveloppe annuelle de 2 000€.

Pour d'autres solutions de financement, contactez-nous.

Déroulé des formations

- Une convocation est envoyée par mail environ une semaine avant la formation.
- Les journées se déroulent généralement de 9h00 à 17h00, avec un repas tiré du sac pour le déjeuner.
- Le nombre de participant-es est limité à 8 personnes, selon les formations.

Modalités d'évaluation

Les évaluations des acquis sont réalisées sous forme de questionnaires en fin de formation.

Des exercices complémentaires peuvent être proposés.

Une attestation de formation est remise à chaque participant-e à la suite de la formation.

Besoin d'adaptations ? Des aménagements sont possibles pour les personnes en situation de handicap.

Contact : Florentine Dujardin, référente handicap - 06 12 09 90 13 - afocg.paca@interafocg.org

Malgré tout notre soin, certaines formations, dates ou lieux peuvent évoluer en cours d'année.

Vous serez informé-e de toute modification par mail ou téléphone.

VIVEA ET VOUS ?



Accompagner. Former. Cultiver l'avenir.

VIVEA est le fonds d'assurance formation des actifs agricoles non-salariés.

Il peut financer vos formations dans la limite de **2 000€ par an**.

Conditions pour bénéficier d'un financement VIVEA

1- Être contributeur·ice VIVEA (ou assimilé·e)

Vous êtes contributeur·ice si vous réglez une cotisation formation à VIVEA via l'appel à cotisation MSA. Cela concerne : les chef·fes d'exploitation, les aides familiaux, les conjoint·es collaborateur·ices, les cotisant·es de solidarité (* voir conditions ci-dessous)

2- Être à jour de vos cotisations MSA, pour que VIVEA vous reconnaisse comme bénéficiaire.

Suivre votre solde VIVEA

Vous pouvez consulter à tout moment le solde de votre enveloppe annuelle en ligne :

1/ Connectez-vous à la page www.vivea.fr

2/ Créez votre compte (si ce n'est pas déjà fait) en saisissant votre numéro SIRET et en complétant la fiche

3/ Accédez à votre espace personnel → Cliquez sur « Mon compte » puis → « Ma conso ».

Merci de nous prévenir si votre plafond est atteint, pour que nous puissions trouver une solution de financement pour votre formation.

* À noter - Cotisant·es de solidarité :

Depuis avril 2024, votre financement par VIVEA est soumis à une condition : **s'être acquitté·e de la cotisation VIVEA appelée par la MSA**. Il s'agit d'une cotisation plancher pour les installé·es en cours d'année ou d'une cotisation calculée sur vos revenus d'activité pour les cotisants solidaires installés avant 2024.

1^{ère} année
INITIATION



Des journées de formation collective, pour progresser en groupe,

Du travail individuel chez soi, entre deux journées de formation, pour pratiquer sur votre propre comptabilité.

DÉBUTER EN COMPTABILITÉ : Un parcours progressif

En première année, l'AFOCG propose un parcours en 3 étapes :

Étape 1 : Techniques de saisie :

4 journées pour apprendre à saisir vos écritures comptables sur le logiciel ISTEA, à l'aide d'exercices concrets.

→ **Objectif** : acquérir les bases pour enregistrer sa comptabilité au quotidien.

Étape 2 : Clôture & déclarations fiscales :

3 journées pour apprendre à clôturer votre comptabilité et à préparer vos déclarations fiscales.

→ **Objectif** : comprendre les étapes de fin d'exercice et remplir vos obligations fiscales.

Étape 3 : Lecture & analyse :

1 journée pour vous initier à la lecture de vos documents comptables et identifier les principaux indicateurs économiques et financiers de votre ferme.

→ **Objectif** : commencer à analyser pour mieux piloter.

Prérequis

- ▶ Disposer d'un ordinateur portable fonctionnel, sous environnement Windows (pour installer ISTEA), que vous pouvez amener en formation,
- ▶ Être à l'aise avec l'informatique (savoir envoyer un mail avec une pièce jointe, sauvegarder un fichier),
- ▶ Savoir lire et classer ses factures.

1) TECHNIQUES DE SAISIE : APPRENDRE À SAISIR SA COMPTABILITÉ SUR ISTEА

Public

Agriculteurs et agricultrices souhaitant tenir leur propre comptabilité et mieux s'approprier les éléments comptables utiles à la gestion de leur ferme.

Prérequis

- Être à l'aise avec l'informatique (savoir envoyer un mail avec une pièce jointe, sauvegarder un fichier),
- Savoir lire et classer ses factures.

Durée & coût de la formation

- 4 journées soit 28 heures.
- Tarif : 28€/heure, soit 784€, finançables par VIVEA, dans la limite de votre enveloppe.

Objectifs pédagogiques

- Prendre en main le logiciel ISTEА et paramétrer son dossier
- Classer ses pièces comptables pour préparer la saisie
- Comprendre les obligations comptables et fiscales liées à son statut
- Enregistrer les opérations courantes, simples et complexes, en tenant compte de la TVA
- Vérifier la saisie des écritures

Matériel nécessaire

Un ordinateur portable en bon état de fonctionnement, sous environnement Windows, pour pouvoir installer ISTEА.

Prochaines sessions

(05) Gap :

Jeudi 30 octobre 2025

Jeudi 13 novembre 2025

Lundi 24 novembre 2025

Mercredi 10 décembre 2025

~~Vendredi 19 décembre 2025~~

(84) Cavaillon :

Mercredi 22 octobre 2025

Mercredi 5 novembre 2025

Vendredi 21 novembre 2025

Lundi 1^{er} décembre 2025

Responsable de formation :

Nadège BOUCHON

1^{ère} année
INITIATION

Prochaines sessions

(05) Gap :

Mercredi 21 janvier 2026

Mercredi 11 février 2026

Jeudi 5 mars 2026

(84) Cavaillon :

Jeudi 15 janvier 2026

Mardi 3 février 2026

Jeudi 26 février 2026

Responsable de formation :

Nadège BOUCHON

2) CLÔTURER SA COMPTABILITÉ & PRÉPARER SES DÉCLARATIONS FISCALES

Public

Agriculteurs et agricultrices adhérent·es à l'AFOCG

Prérequis

- Avoir participé à la formation 1^{ère} année « Techniques de saisie »,
- Avoir saisi l'intégralité de ses pièces comptables de l'année sur ISTEА.

Durée & coût de la formation

- 3 journées soit 21 heures.
- Tarif : 26€/heure, soit 546€, finançables par VIVEA, dans la limite de votre enveloppe.

Objectifs pédagogiques

- Enregistrer les opérations de fin d'exercice
- Clôturer sa comptabilité annuelle sur ISTEА
- Préparer la déclaration de TVA
- Préparer la déclaration des revenus professionnels agricoles et des éventuels crédits d'impôts.

Matériel nécessaire

Un ordinateur portable en bon état de fonctionnement, sous environnement Windows, avec le logiciel ISTEА installé.

1^{ère} année
INITIATION

3) ANALYSE : LIRE SES DOCUMENTS COMPTABLES & DÉGAGER LES PRINCIPAUX INDICATEURS ÉCONOMIQUES ET FINANCIERS

Public

Agriculteurs et agricultrices adhérent-es à l'AFOCG

Prérequis

- Avoir participé aux formations 1^{ère} année « Techniques de saisie »
- Avoir participé aux formations 1^{ère} année « Clôturer sa comptabilité & préparer ses déclarations fiscales »

Durée & coût de la formation

- 1 journée soit 7 heures.
- Tarif : 31€/heure, soit 217€, finançables par VIVEA, dans la limite de votre enveloppe.

Objectifs pédagogiques

- S'initier à la lecture du bilan, du compte de résultat et des soldes intermédiaires de gestion
- Identifier les principaux indicateurs économiques et financiers
- Comprendre la situation de son entreprise pour se fixer des objectifs

Matériel nécessaire

Un ordinateur portable en bon état de fonctionnement, sous environnement Windows, avec le logiciel ISTEA installé.

Prochaines sessions

(05) Gap :

Mardi 17 mars 2026

(84) Cavaillon :

Jeudi 12 mars 2026

Responsable de formation :

Nadège BOUCHON

2^{ème} année et +
APPROFONDISSEMENT
PERFECTIONNEMENT

POUR APPROFONDIR ET PERFECTIONNER SES ACQUIS EN COMPTABILITÉ

À partir de la 2^{ème} année, l'AFOCG propose un parcours modulable pour :

- Consolider les acquis,
- Approfondir les compétences en saisie, clôture, déclarations fiscales et analyse,
- Gagner en autonomie dans la gestion de son entreprise.

Techniques de saisie :

- **1 journée facultative**, pour se remettre en route, en groupe et en autonomie,
- **1 journée d'apprentissage** pour approfondir et se perfectionner
→ **Prérequis** : avoir saisi les 3 premiers trimestres de l'année.

Clôture & déclarations fiscales :

- **1 journée d'apprentissage** pour approfondir et se perfectionner
→ **Prérequis** : avoir saisi l'intégralité de l'année.
- **1 journée facultative**, pour consolider les acquis si besoin

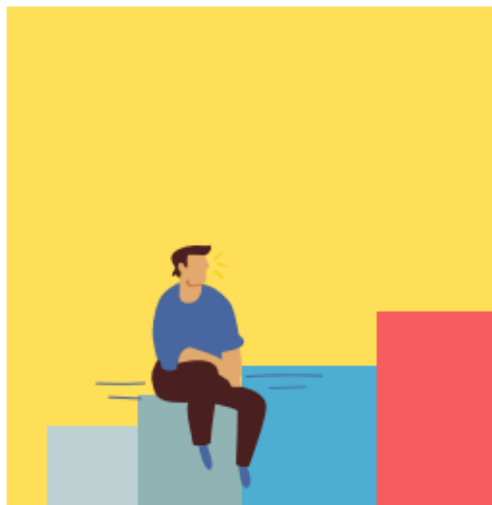
Analyse :

- **1 journée d'apprentissage « Lire et expliquer ses chiffres à un tiers »**, pour apprendre à lire ses documents comptables et les restituer de manière synthétique.

Les journées d'apprentissage sont obligatoires, elles font partie intégrante du parcours AFOCG et sont **dédiées à l'apprentissage collectif**.

Les journées facultatives permettent de revenir sur certaines notions ou d'approfondir des points spécifiques selon vos besoins.

Du temps de travail individuel est nécessaire entre les journées de formation, pour saisir ses factures, préparer la clôture et ses déclarations fiscales.



1) TECHNIQUES DE SAISIE – JOURNÉE DE REMISE EN ROUTE

Reprendre en main la saisie, en groupe et en autonomie

Public

Agriculteurs et agricultrices adhérent·es à l'AFOCG

Prérequis

- Avoir suivi les formations 1^{ère} année « Techniques de saisie », « Clôture & déclarations fiscales » et « Analyse »
- Avoir commencé la saisie de son année comptable sur ISTEA : à minima 2 trimestres, idéalement les 3 premiers trimestres.

Durée & coût de la formation

- 1 journée soit 7 heures
- Tarif : gratuit

Objectifs pédagogiques

- Consolider ses connaissances en saisie comptable
- Identifier et résoudre les difficultés rencontrées
- Se remettre en route avant la journée d'apprentissage

Méthode :

Travail en groupe et en autonomie, avec l'appui des tutos, de l'entraide entre apprenants et en posant des questions via Discord

Matériel nécessaire

Un ordinateur portable en bon état de fonctionnement, sous environnement Windows, avec le logiciel ISTEA installé

2^{ème} année et +
APPROFONDISSEMENT
PERFECTIONNEMENT

Prochaines sessions

(04) Forcalquier (chez Damien) :
Vendredi 24 octobre 2025

(05) Montclus (chez Mathias) :
Mardi 21 octobre 2025

(05) Puy-Sanières (chez Celina) :
Jeudi 23 octobre 2025

(06) Sallagriffon (chez Florence) :
Jeudi 25 septembre 2025

(83) Sillans-la-Cascade (chez Olivia) :
Mardi 21 octobre 2025

(84) Bonnieux (chez Malvina) :
Mardi 14 octobre 2025

(84) Malemort-du-Comtat (chez Luc) :
Mardi 21 octobre 2025

Responsable de formation

Florentine DUJARDIN

ANNULÉ

ANNULÉ

1) TECHNIQUES DE SAISIE – JOURNÉE D'APPRENTISSAGE

Approfondir sa pratique de saisie et se préparer à la fin d'année

Public

Agriculteurs et agricultrices adhérent·es à l'AFOCG

Prérequis

- Avoir suivi les formations 1^{ère} année « Techniques de saisie », « Clôture & déclarations fiscales » et « Analyse »
- Avoir saisi les 3 premiers trimestres de son année comptable sur ISTEA

Durée & coût de la formation

- 1 journée soit 7 heures.
- Tarif : 28€/heure, soit 196€, finançables par VIVEA, dans la limite de votre enveloppe.

Objectifs pédagogiques

- Approfondir la saisie comptable, notamment concernant les factures complexes
- Vérifier sa saisie et se préparer aux opérations de fin d'année
- Comprendre comment les écritures de stocks influencent à la fois la comptabilité et l'analyse de gestion de l'entreprise
- Identifier les évolutions juridiques et fiscales récentes pouvant avoir un impact concret sur la gestion de son activité

Matériel nécessaire

Un ordinateur portable en bon état de fonctionnement, sous environnement Windows, avec le logiciel ISTEA installé

2^{ème} année et +
APPROFONDISSEMENT
PERFECTIONNEMENT

Prochaines sessions

(04) Forcalquier :

Vendredi 12 décembre 2025

(04) Malijai :

Mardi 09 décembre 2025

(05) La Bâtie Montsaléon :

Mercredi 29 octobre 2025

(05) Lagrand - Garde Colombe :

Mardi 28 octobre 2025

(05) Espinasses :

Vendredi 14 novembre 2025

(05) Gap :

Mercredi 12 novembre 2025

(06) Sallagriffon :

Vendredi 26 septembre 2025

(13) Aix en Provence :

Mercredi 03 décembre 2025

(83) Forcalqueiret :

Mercredi 19 novembre 2025

OU Jeudi 18 décembre 2025

(84) Cavaillon :

Mardi 04 novembre 2025

OU Jeudi 04 décembre 2025

(84) Mazan :

Mardi 16 décembre 2025

Responsable de formation

Florentine DUJARDIN

2) CLÔTURE & DÉCLARATIONS – JOURNÉE D'APPRENTISSAGE

S'approprier les étapes de la clôture comptable, jusqu'aux déclarations fiscales.

Public

Agriculteurs et agricultrices adhérent·es à l'AFOCG

Prérequis

- Avoir suivi la formation « Techniques de saisie - Journée d'apprentissage » du parcours 2^{ème} année et +
- Avoir saisi l'intégralité de son année comptable sur ISTEA

Durée & coût de la formation

- 1 journée soit 7 heures
- Tarif : 26€/heure, soit 182€, finançables par VIVEA, dans la limite de votre enveloppe.

Objectifs pédagogiques

- Réaliser une révision comptable complète avant clôture
- Vérifier les données de la déclaration de TVA
- Préparer le calcul des revenus professionnels agricoles et des éventuels crédits d'impôts

Matériel nécessaire

Un ordinateur portable en bon état de fonctionnement, sous environnement Windows, avec le logiciel ISTEA installé

2^{ème} année et +
APPROFONDISSEMENT
PERFECTIONNEMENT

Prochaines sessions

(04) Forcalquier

Vendredi 16 janvier 2026

(04) Malijai 🐝 APICULTURE

Lundi 26 janvier 2026

(05) La Bâtie Montsaléon 🐑 ÉLEVAGE OVIN

Mercredi 28 janvier 2026

(05) Lagrand - Garde Colombe 🥕 MARAÎCHAGE

Mardi 27 janvier 2026

(05) Espinasses :

Mardi 13 janvier 2026

(05) Gap :

Lundi 12 janvier 2026

(06) Tourette Levens :

Lundi 02 février 2026

(13) Aix en Provence 🐝 APICULTURE

Mardi 20 janvier 2026

(83) Forcalqueiret :

Jeudi 8 janvier 2026

OU Mardi 10 février 2026 🥕 MARAÎCHAGE

(84) Cavaillon :

Mardi 6 janvier 2026 🥕 MARAÎCHAGE

OU Vendredi 13 février 2026

(84) Mazan :

Jeudi 22 janvier 2026

Responsable de formation

Florentine DUJARDIN

🥕 🐝 🐑 Certaines journées sont fléchées par production
(apiculture, maraîchage, élevage ovin) pour favoriser les échanges
entre pairs, mais toutes restent ouvertes à tou·te·s les adhérent·e·s.

2) CLÔTURE & DÉCLARATIONS – JOURNÉE DE CONSOLIDATION

Approfondir et sécuriser les étapes de clôture comptable jusqu'aux déclarations fiscales

Public

Agriculteurs et agricultrices adhérent·es à l'AFOCG

Prérequis

- Avoir suivi la formation « Clôture & déclarations fiscales - Journée d'apprentissage » du parcours 2^{ème} année et +
- Avoir saisi l'intégralité de son année comptable sur ISTEA

Durée & coût de la formation


- 1 journée soit 7 heures
- Tarif : 26€/heure, soit 182€, finançables par VIVEA, dans la limite de votre enveloppe.

Objectifs pédagogiques

- Reprendre et approfondir les écritures liées à la clôture comptable (inventaire, vérification des immobilisations)
- S'assurer de la cohérence du dossier comptable avant de clôturer
- Contrôler les données avant de déclarer la TVA
- Calculer les revenus professionnels agricoles
- Vérifier la fiabilité des documents comptables à éditer

Matériel nécessaire

Un ordinateur portable en bon état de fonctionnement, sous environnement Windows, avec le logiciel ISTEA installé

 Certaines journées sont fléchées pour les sociétés (GAEC, EARL, SCEA...) pour vous accompagner sur les écritures liées au PV d'AG et autres spécificités, mais toutes restent ouvertes à tou·te·s.

2^{ème} année et +

APPROFONDISSEMENT
PERFECTIONNEMENT

Prochaines sessions

(04) Malijai

Mardi 17 février 2026


(05) Gap

Mercredi 18 février 2026

Jeudi 19 février 2026  SOCIÉTÉS

(83) Forcalqueiret

Mardi 24 février 2026

(84) Cavaillon  SOCIÉTÉS

Vendredi 27 février 2026

(84) Mazan

Jeudi 12 février 2026

Responsable de formation

Florentine DUJARDIN

3) ANALYSE - JOURNÉE D'APPRENTISSAGE

Lire et expliquer ses chiffres à un tiers

Public

Agriculteurs et agricultrices adhérent·es à l'AFOCG

Prérequis

- Avoir suivi la formation « Clôture & déclarations fiscales - Journée d'apprentissage » du parcours 2^{ème} année et +
- Avoir une comptabilité clôturée sur ISTEA

Durée & coût de la formation

- 1 journée soit 7 heures
- Tarif : 31€/heure, soit 217€, finançables par VIVEA, dans la limite de votre enveloppe.

Objectifs pédagogiques

- Lire et interpréter ses documents comptables (bilan, compte de résultat, soldes intermédiaires de gestion)
- Identifier les indicateurs clés adaptés à sa situation et à ses interlocuteurs (banquier, associé, conjoint, repreneur, etc.)
- Comprendre les liens entre les chiffres et la réalité de sa ferme
- Être capable de présenter de manière structurée et argumentée les points importants de sa comptabilité

Matériel nécessaire

Un ordinateur portable en bon état de fonctionnement, sous environnement Windows, avec le logiciel ISTEA installé

2^{ème} année et +

APPROFONDISSEMENT
PERFECTIONNEMENT

Prochaines sessions

(04) Forcalquier :

Vendredi 20 mars 2026

(04) Malijai :

Lundi 30 mars 2026

(05) La Bâtie Montsaléon :

Mercredi 04 mars 2026

(05) Lagrand - Garde Colombe :

Mardi 03 mars 2026

(05) Espinasses :

Mercredi 1^{er} avril 2026

(05) Gap :

Mardi 31 mars 2026

(06) Tourette Levens :

Mardi 03 février 2026

(13) Aix en Provence :

Lundi 16 mars 2026

(83) Forcalqueiret :

Mardi 24 mars 2026

OU Vendredi 10 avril 2026

(84) Cavaillon :

Mardi 10 mars 2026

OU Jeudi 26 mars 2026

(84) Mazan :

Jeudi 9 avril 2026

Responsable de formation

Florentine DUJARDIN

POUR ALLER PLUS LOIN



Formations thématiques

Pour vous outiller encore plus efficacement dans la gestion de votre ferme, l'AFOCG propose des formations thématiques évolutives, en fonction des besoins exprimés par les adhérent·es.

Pour la saison 2025-2026, nous vous proposons :

- **Paramétrer ISTEA pour analyser la rentabilité de ses ateliers à partir de la balance analytique**
- **Construire & utiliser un prévisionnel de trésorerie**
- **Employeur : contrat de travail, fiches de paie, TESA+**
- **Transmettre, s'associer : quelle est la valeur de ma ferme ?**

En partenariat avec les ADEAR





Prochaine session

(13) Aix en Provence* :

Mardi 25 novembre 2025

Lundi 09 mars 2026

* Le lieu peut évoluer en fonction de la situation géographique des personnes inscrites à la formation.

Responsable de formation :

Florentine DUJARDIN

REPORTÉ

PARAMÉTRER ISTEА POUR ANALYSER LA RENTABILITÉ DE SES ATELIERS À PARTIR DE LA BALANCE ANALYTIQUE

Public

Agriculteurs et agricultrices installé-es, ayant plusieurs ateliers de production (par exemple maraîchage, poules pondeuses, plantes aromatiques) et souhaitant suivre la rentabilité par atelier.

Prérequis

- Utiliser le logiciel ISTEА pour la saisie de sa comptabilité
- Avoir identifié les ateliers à différencier dans son activité

Durée & coût de la formation

- 1 journée soit 7 heures
- Tarif : 31€/heure, soit 217€, finançables par VIVEA, dans la limite de votre enveloppe.

Objectifs pédagogiques

- Effectuer les paramétrages ISTEА pour arriver à une balance analytique
- Affecter les produits et charges aux ateliers
- Lire et interpréter une balance analytique pour dégager un résultat par atelier
- Identifier des marges de progression par atelier

Matériel nécessaire

Un ordinateur portable en bon état de fonctionnement, sous environnement Windows, avec le logiciel ISTEА installé

CONSTRUIRE & UTILISER UN PRÉVISIONNEL DE TRÉSORERIE

Public

Agriculteurs et agricultrices souhaitant anticiper les évolutions à venir sur leur ferme et/ou mieux suivre l'évolution de leur trésorerie.

Prérequis

- Avoir une comptabilité qui permette d'identifier les différentes charges et produits selon le plan comptable agricole
- Être à l'aise avec l'usage d'un tableur : création de tableaux, faire des formules simples

Durée & coût de la formation

- 1 journée soit 7 heures
- Tarif : 31€/heure, soit 217€, finançables par VIVEA, dans la limite de votre enveloppe.

Objectifs pédagogiques

- Construire un prévisionnel de trésorerie mensuel à partir de sa comptabilité
- Identifier et tester différentes hypothèses (anticiper une évolution de la production, une augmentation des charges, prévoir un investissement...)

Matériel nécessaire

Un ordinateur portable en bon état de fonctionnement, équipé d'un outil de tableur (Excel, Libre Office Calc ou autre)

FORMATIONS
THÉMATIQUES

Prochaine session

(84) Cavaillon* :

~~Mardi 18 novembre 2025~~

Vendredi 23 janvier 2026

* Le lieu peut évoluer en fonction de la situation géographique des personnes inscrites à la formation.

Responsable de formation :

Florentine DUJARDIN

REPORTÉ

EMPLOYEUR : CONTRAT DE TRAVAIL, FICHES DE PAIE, TESA +

Public

Agriculteurs et agricultrices installé-es, ayant une activité agricole en cours

Prérequis

- Être déjà employeur ou avoir un projet d'embauche

Durée & coût de la formation

- 2 journées soit 14 heures.
- Tarif : 31€/heure, soit 434€, finançables par VIVEA, dans la limite de votre enveloppe.

Objectifs pédagogiques

- **Journée 1 :**
 - Comprendre les sources du droit du travail applicable en agriculture
 - Identifier les différents types de contrats de travail
 - Connaître les règles sur le temps de travail et la rémunération
 - Réaliser les démarches obligatoires à l'embauche
 - Saisir une DPAE via le TESA+
- **Journée 2 :**
 - Paramétrer un TESA+
 - Comprendre la structure d'un bulletin de salaire
 - Calculer le coût d'un-e salarié-e
 - Saisir un bulletin de salaire sur le TESA+

Vous pouvez compléter cette formation avec une 3ème journée de formation proposée par l'ARDEAR PACA :

J'améliore ma posture d'employeur-se sur ma ferme

Objectifs de la formation :

- Interroger sa posture d'employeur-se
- Repérer les outils pour favoriser la confiance mutuelle, la coopération et l'implication

Prochaines sessions :

- jeudi 19 mars à Gap (05) [Programme](#)
- mardi 10 février à Cavaillon (84) [Programme](#)

[Inscription](#)



FORMATIONS THÉMATIQUES

Prochaines sessions

(05) Gap :

Jeudi 11 décembre 2025
& Jeudi 18 décembre 2025



(84) Cavaillon :

Jeudi 20 novembre 2025
& Mercredi 3 décembre 2025



(13) Aix-en-Provence :

Vendredi 23 janvier 2026
& Mercredi 28 janvier 2026



(84) Cavaillon :

Mardi 27 janvier 2026
& Mercredi 4 février 2026



(05) Gap :

Lundi 2 février & Mardi 10 février 2026

Responsable de formation :

Nadège BOUCHON



FORMATIONS THÉMATIQUES

TRANSMETTRE, S'ASSOCIER : QUELLE EST LA VALEUR DE MA FERME ?

Une formation organisée par les ADEAR, avec l'intervention de l'AFOCG

Public

- Agriculteurs et agricultrices envisageant de transmettre leur ferme et/ou de s'associer
- Porteur·ses de projet souhaitant participer à la formation en binôme avec le·la cédant·e ou avec un·e futur·e associé·e.

Prérequis

- Avoir un projet concret de transmission, d'association ou de reprise.

Durée & coût de la formation

- 1 journée soit 7 heures.
- Tarif : 31€/heure, soit 217€, finançables par VIVEA, dans la limite de votre enveloppe.

Objectifs pédagogiques

- Identifier les différentes méthodes d'évaluation d'une ferme
- Comprendre les principes et limites de chaque méthode d'évaluation
- S'approprier les outils pour construire une argumentation autour du prix de cession.

Et après ?

Cette journée s'inscrit dans un parcours global d'accompagnement à la transmission. Les ADEAR 06 et 84 proposent, à la suite de cette journée, une session d'approfondissement de 4 demi-journées de formation et de 4 heures d'accompagnement individualisé.

→ Renseignez-vous auprès de votre ADEAR pour connaître le calendrier et vous inscrire.

Prochaines sessions

(06) Lieu à définir :

REPORTÉ ~~27 novembre 2025~~ **23 mars 2026**

→ **Responsable de formation** :

Oriane MERTZ - 07 77 83 07 44

oriane.mertz@ardearpaca.org

(84) Cavaillon :

REPORTÉ ~~02 décembre 2025~~ **09 janvier 2026**

→ **Responsable de formation** :

Solène BALLET - 06 33 68 29 70

solene.ballet@adear84.fr

(04) Malijai ou Le Chaffaut-St-Jurson :

28 avril 2026

→ **Responsable de formation** :

Albe GIOVANNANGELI

07 71 64 08 08

albe.giovannangeli@adear04.fr

SAISIR EN
COLLECTIF

GROUPES DE SAISIE AUTONOMES



Des groupes de saisie collective pour avancer ensemble

Sur certains territoires, des adhérent·es se réunissent plusieurs fois par an pour saisir ensemble, partager leurs expériences et s'entraider.

Ces temps collectifs, hors cadre de la formation, sont l'occasion de se motiver à avancer dans sa compta, échanger des astuces, lever des blocages ensemble.

Voici les groupes existants :

Secteur Forcalquier (04)	- Contact : Damien 06 98 29 02 85
Secteur Serres (05)	- Contact : Mathias 06 79 75 51 64
Secteur Brignoles (83)	- Contact : Jessica 06 30 71 46 33

Vous souhaitez rejoindre un groupe ?

Contactez directement le·la référent·e de votre secteur pour connaître les lieux et dates des prochains rendez-vous.

Vous aimeriez créer un groupe sur votre territoire ?

Parlez-en avec nous : nous pourrions relayer l'info dans une prochaine newsletter pour aider à constituer un nouveau groupe !



Nous contacter :

AFOCG PACA

MIN 51 - 15 avenue Pierre Grand

84953 CAVAILLON Cedex

06 12 09 90 13

afocg.paca@interafocg.org

N'hésitez pas à nous appeler ou à nous écrire !



Initiatives Pour une Agriculture
Citoyenne et Territoriale



Pour compléter vos projets de formation

Pensez à consulter :

- Le site de VIVEA

<https://vivea.fr/formations/>

- Le site de l'InterAfocg

<https://interafocg.org/formation/chercher-une-formation>

- Le site d'InPACT PACA

<https://inpact-paca.org/formations.php>

- Le site de la FADEAR

<https://www.agriculturepaysanne.org/formations/index.php>